



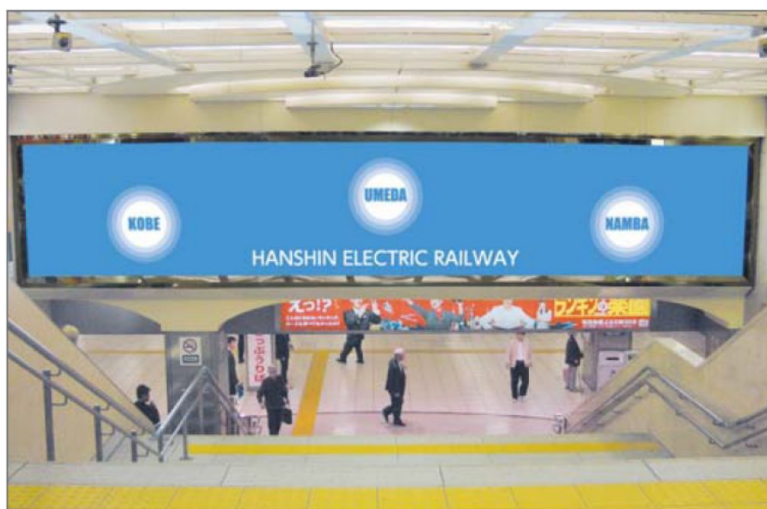
2012年 ウィンターキャンペーン  
【1-2月 期間限定】

2011.12

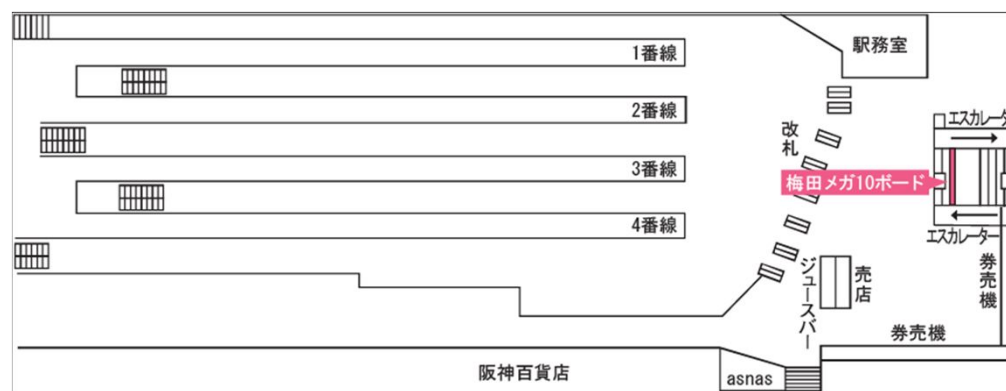


阪神線のメインターミナルである梅田駅の玄関口にある大型電照ボードです。通常、1ヵ月 or 半月 掲出での運用となりますが、イベント告知等にあわせてご利用いただく為、期間限定にて1週間 掲出での短期運用キャンペーンを実施いたします。阪神線の利用者だけでなく梅田地下街を往来する多くの人々からも視認が可能なインパクトメディアです。

《掲出イメージ》



《掲出位置図》



(税抜)

商品名	掲出駅	掲出期間	スタート	規格:H×W(mm)	料金	備考
【短期運用CP】 梅田 メガ10ボード	梅田	1週間	応相談 ※土日除く	見え寸:1,730 × 9,750 製作寸:1,820 × 9,840	600,000円	<ul style="list-style-type: none"> <li>・2012/1/9(月)~3/4(日)までの掲出期間を対象とします。</li> <li>・先着順、決定優先</li> <li>・完全データ支給</li> <li>・別途、製作・作業料が必要(600,000円)</li> </ul> レーザーグラフィックフィルム仕様

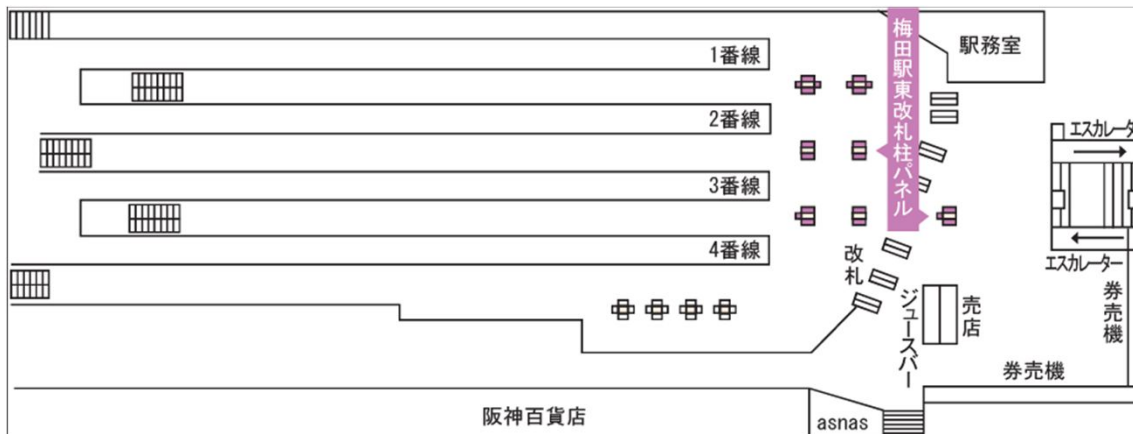
【審査】事前クライアント・デザイン審査あり。(百貨店、ホテル、不動産、レジャー、消費者金融、旅行会社 等 阪神グループと競合するものは不可)

阪神梅田駅のメインとなる東改札内の柱を利用したSP広告です。  
 期間限定にて通常広告料金から20%OFFにてご利用いただけます。  
 メインの柱のほとんどを活用しての露出により、改札を行き交う多くの駅利用者へ告知することが可能です。

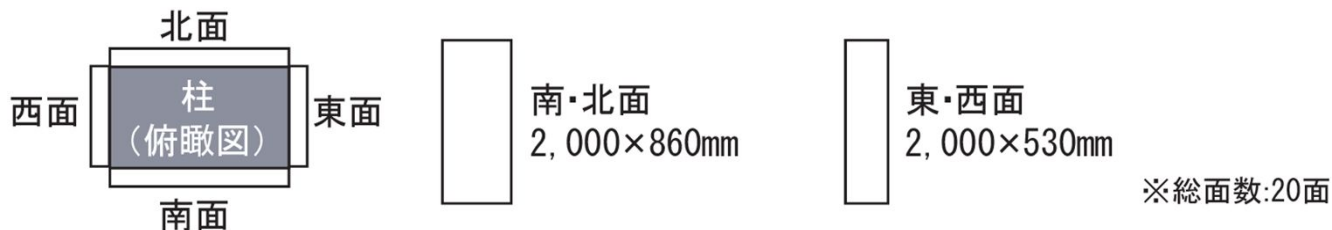
《掲出イメージ》



《掲出位置図》



《掲出形態》



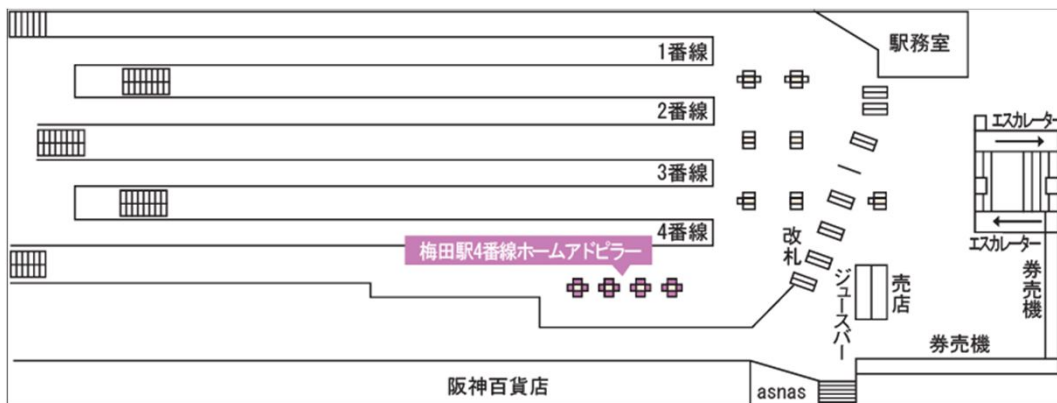
(税抜)

商品名	掲出駅	期間	スタート	規格:H×W(mm)	面数	料金	備考
【ディスカウントCP】 梅田駅 東改札柱パネル	梅田	1週間	応相談 ※土日除く	2,000×860	14面	<del>600,000円</del> ⇒ 480,000円 (20%OFF)	・2012/1/9(月)~3/4(日)までの掲出期間を 対象とします。 ・先着順、決定優先 ・完全データ支給 ・別途、製作・作業料が必要(500,000円)
				2,000×530	6面		

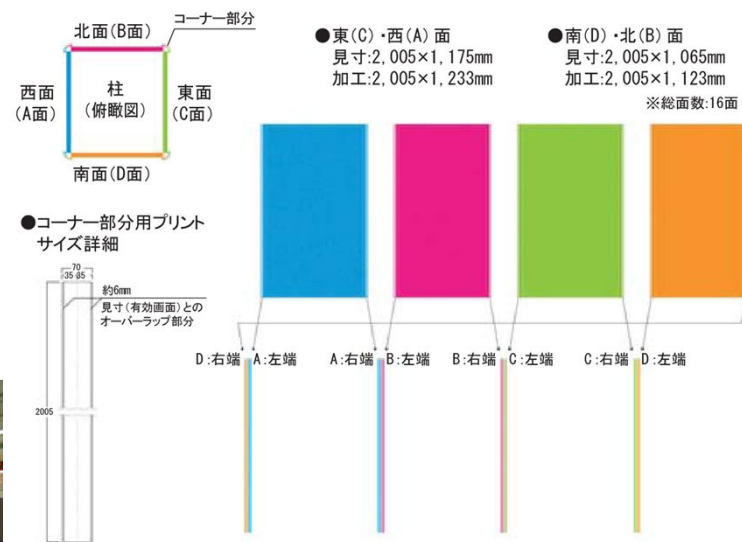
【審査】事前クライアント・デザイン審査あり。(百貨店、ホテル、不動産、レジャー、消費者金融、旅行会社 等 阪神グループと競合するものは不可)

阪神「梅田」駅の4番線に連立する角柱に柱巻広告を掲出します。  
 期間限定にて通常広告料金から20%OFFにてご利用いただけます。  
 降車ホームでの連続する大型広告の露出により、駅利用者(降車客)への訴求力は抜群です。

《掲出位置図》

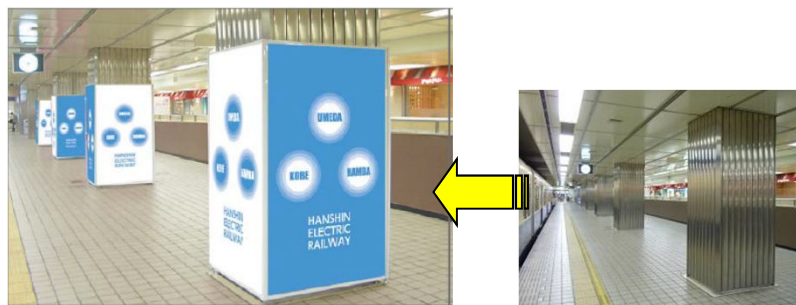


《掲出形態》



(税抜)

《掲出イメージ》



商品名	掲出駅	期間	スタート	規格:H×W(mm)	面数	料金	備考
【ディスカウントCP】 梅田駅 4番線ホーム アドピラー	梅田	1週間	応相談 ※土日除く	2,000×1,175	8面	<del>600,000円</del> ⇒ 480,000円 (20%OFF)	・2012/1/9(月)~3/4(日)までの掲出期間を 対象とします。 ・先着順、決定優先 ・完全データ支給 ・別途、製作・作業料が必要(700,000円)
				2,000×1,065	8面		

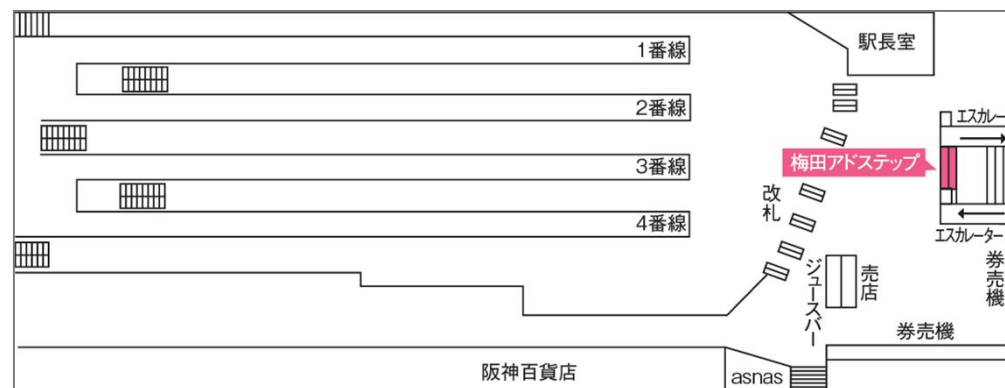
【審査】事前クライアント・デザイン審査あり。(百貨店、ホテル、不動産、レジャー、消費者金融、旅行会社 等 阪神グループと競合するものは不可)

梅田駅の玄関口にあたる大階段を利用したSP媒体です。  
 期間限定にて通常広告料金から20%OFFにてご利用いただけます。  
 阪神間の利用者がメインで往来する場所となりますので、ほとんどの駅利用者への訴求が可能です。

《掲出イメージ》



《掲出位置図》



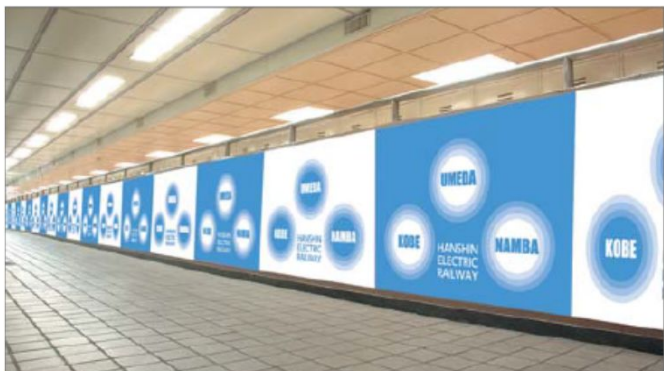
(税抜)

商品名	掲出駅	期間	スタート	規格:H×W(mm)格	段数	料金	備考
【ディスカウントCP】 梅田 アドステップ	梅田	1週間	応相談 ※土日除く	【13段計】 2,070×5,300  【1段あたり】 160×5,300 ※最下段のみH150	13	<del>600,000円</del> ⇒ 480,000円 (20%OFF)	<ul style="list-style-type: none"> <li>・2012/1/9(月)～3/4(日)までの掲出期間を対象とします。</li> <li>・先着順、決定優先</li> <li>・完全データ支給</li> <li>・別途、製作・作業料が必要(400,000円)</li> </ul>

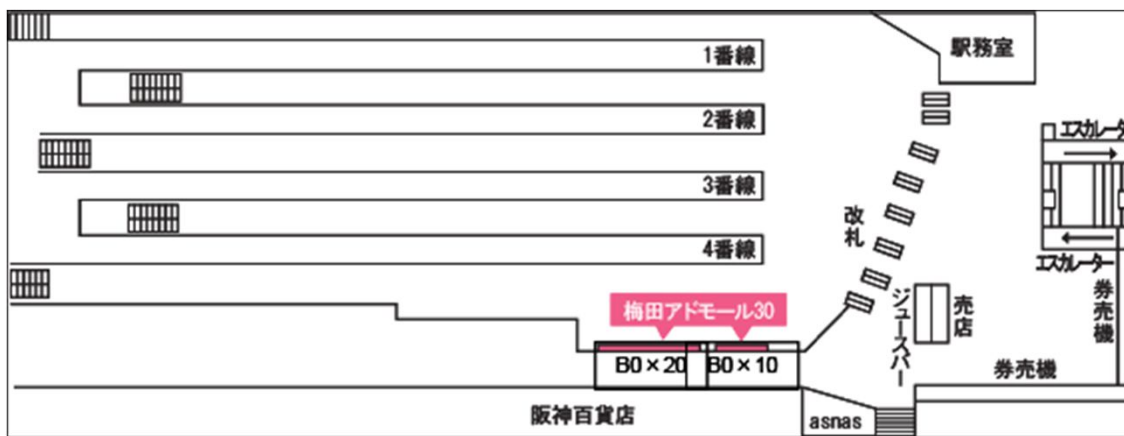
【審査】事前クライアント・デザイン審査あり。(百貨店、ホテル、不動産、レジャー、消費者金融、旅行会社 等 阪神グループと競合するものは不可)

阪神「梅田」駅の4番線にB0ポスターを臨時掲出。  
 期間限定にて通常広告料金から20%OFFにてご利用いただけます。  
 ホームでの幅広いスペースを活用して連貼り展開することによりインパクトあるPRが可能です。

《掲出イメージ》



《掲出位置図》



《掲出形態》



(税抜)

商品名	掲出駅	期間	スタート	規格	枚数	料金	備考
【ディスカウントCP】 梅田 アドモール30	梅田	1週間	応相談 ※土日除く	B0 (B1)	30 (60)	<del>1,050,000円</del> ⇒ 840,000円 (20%OFF)	・2012/1/9(月)～3/4(日)までの掲出期間を 対象とします。 ・先着順、決定優先 ・ポスター支給・要加工 ・別途、加工・作業料が必要(300,000円)

【審査】事前クライアント・デザイン審査あり。(百貨店、ホテル、不動産、レジャー、消費者金融、旅行会社 等 阪神グループと競合するものは不可)

阪神「梅田」駅の駅貼りポスターセットにて、1～2月スタート分限定でのディスカウントキャンペーンを実施いたします。(一部除く)  
 通常広告料金から20%OFFにてご利用いただけるお得な企画です。この機会に是非ご利用ください。  
 ※対象商品によりスタート日が異なります。詳細は以下一覧をご確認ください。

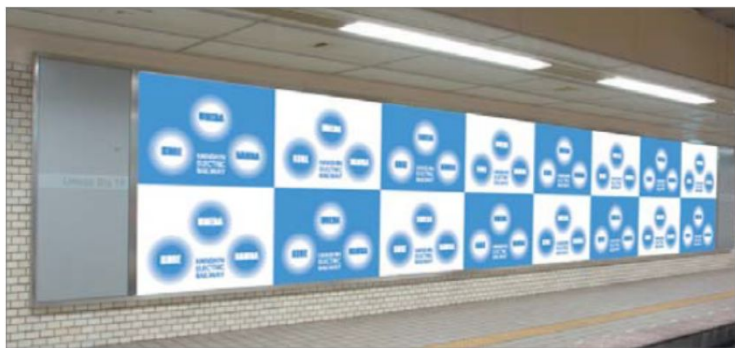
 キャンペーン対象媒体一覧

20%OFF

(税抜)

商品名	サイズ	駅数	掲出形態	枚数	スタート	キャンペーン期間	通常料金	キャンペーン料金	備考
梅田ビッグ16	B0	1駅	8連貼×2段	16枚	木	2011/1/12～2/29の間	500,000円	400,000円	先着順 決定優先
梅田B0セット	B0	1駅	2連貼×3カ所	6枚	木	〃	210,000円	168,000円	
梅田光放セット (電照式)	B1	1駅	単貼×8カ所	8枚	木	〃	140,000円	112,000円	

《掲出イメージ》



梅田ビッグ16



梅田B0セット



梅田光放セット

【審査】事前クライアント・デザイン審査あり。